

Details

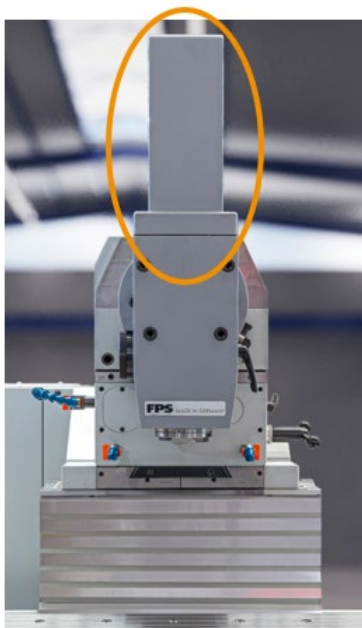
FPS 500M *digital* Dualmaster



Heidenhain Positip 8016 Touch - Aktiv - Streckensteuerung

Komfortabel zu bedienende Aktiv-Streckensteuerung mit 12" Touchbildschirm für Positionswertanzeige, Dialoge, Eingaben und grafische Funktionen.

- Wiederkehrende Arbeitsabläufe lassen sich in Programme zusammenfassen.
- Programmieren von Rechtecktaschen mit einem Zyklus
- Restwegbetrieb mit Eingabe der Sollposition in Absolut- oder Kettenmaß
- Antastfunktionen zum Bezugspunktermitteln (Kante, Mittellinie und Kreismitte) auch optional mit Tastsystem möglich.
- Definieren von Programmparametern (Drehzahl, Vorschub usw.)



Hydraulischer Werkzeugspanner

Die Vertikalspindel und die Horizontalspindel sind jeweils mit einem **hydromechanischen Werkzeugspanner** ausgerüstet.
Anzugsystem **SK 40 / DIN 69872** oder **DIN 2080**

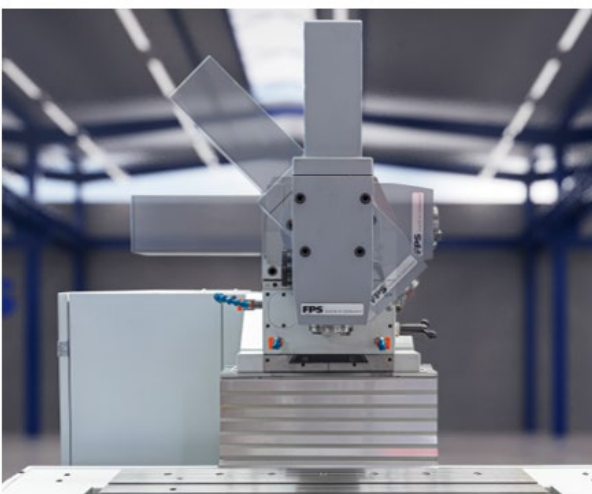
Details



Verstellbarer Fräskopfarm

Der Fräskopfarm lässt sich in der Längsachse zusätzlich um **150 mm** durch Kurbeln verstellen, dadurch vergrößert sich der **X - Y** Arbeitsbereich auf **500 x 600 mm**.

Um das Verstellen des Fräskopfarm in der Längsachse so komfortabel wie möglich zu gestalten, wurde ein zusätzliches, abnehmbares Handrad verbaut.

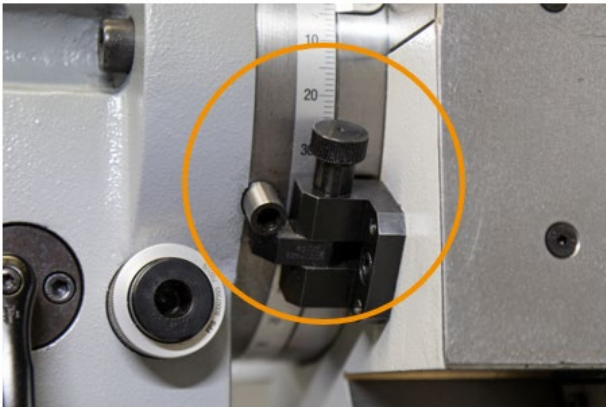


Vertikalfräskopf

Der Vertikalfräskopf ist zusätzlich um **+ / - 90°** schwenkbar und kann über eine Skala in jeder beliebigen Gradzahl positioniert werden.

Optional kann über einen **digitalen Winkelgeber** der Vertikalfräskopf mit einer Genauigkeit von **+ / - 5" (Winkelsekunden)** ausgerichtet werden.

Details



Arretierung am Vertikalfräskopf

Nach dem Schwenken des Vertikalfräskopfes oder der Horizontalbearbeitung, kann mittels einer Arretierung der Vertikalfräskopf **schnell** wieder in die **Vertikalstellung** gebracht werden und ist somit sofort wieder ausgerichtet.



Vertikal ausfahrbare Pinole

Die Vertikalpinole ist für die Bearbeitung **80 mm** manuell ausfahrbar und kann auch als Bohrpinoles verwendet werden. Zusätzlich verfügt die ausfahrbare Pinole über eine Klemmung.



Horizontalbearbeitung (Option)

Für die Horizontalbearbeitung wird der Vertikalfräskopf um **90°** geschwenkt und nach hinten gekurbelt.

Für die Horizontalbearbeitung muss der Vertikalfräskopf **nicht** abgebaut werden, dieser wird über ein Handrad in Ruhestellung gefahren. So ist ein Wechsel der Bearbeitungsebenen schnell und einfach möglich.

Details



Ausfahrbare Horizontalpinole (Option)

Die Horizontalpinole ist für die Bearbeitung **100 mm** manuell ausfahrbar und kann auch als Bohrpinoles verwendet werden. Zusätzlich verfügt die ausfahrbare Pinole über eine Klemmung.



Handräder

Manuelle Sicherheitshandräder mit Skalenring in allen Achsen. Alle Handräder sind frei zugänglich und bedienerfreundlich angeordnet.

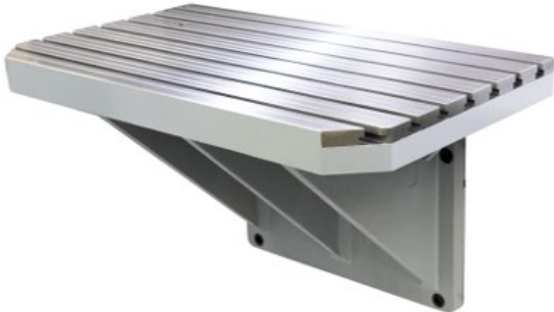


Handradskala

Zusätzlich zur Aktiv - Digitalanzeige kann über die Skala am Handrad positioniert werden.

Handradumdrehungen (X/Y/Z): 2,5mm

Details



Starrer Winkeltisch

Der starre Winkeltisch ist in der Grundausstattung der Maschine enthalten.
Er hat eine Aufspannfläche von **630 x 470 mm**, die max. Tischbelastung beträgt **350 kg**.
Der Winkeltisch verfügt über sieben **14H7** Nuten mit einem Abstand von **63 mm**.



Automatische Zentralschmierung

Schmierung der Führungen und Spindeln nach einem Zeitintervall gesteuert.



Kühlmittel am Spindelbock

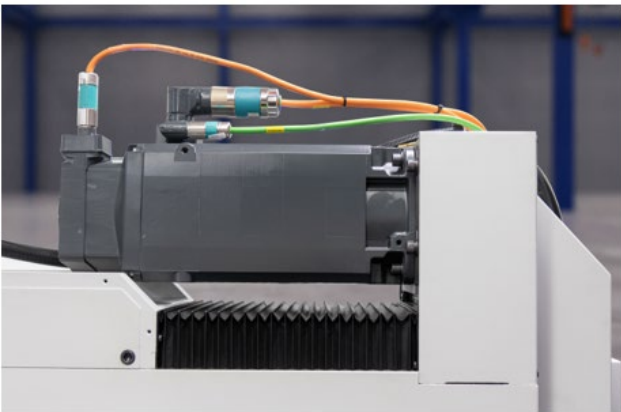
Über Gelenkschläuche kann die Versorgung des Werkzeuges mit Kühlmittel in jeder Position gewährleistet werden.

Details



Kühlmittelbehälter

Freistehender, fahrbarer Kühlmittelbehälter, mit einem Fassungsvermögen von 80 Litern. Die Kühlmittelpumpe ist in den Behälter integriert.



Hauptspindeltrieb

Hauptantrieb durch einen drehmomentstarken Direktantrieb.

Drehzahlbereich:

20 - 5000 U/min stufenlos regelbar

Antriebsleistung:

7,2 / 13,7 kW (100 / 25% ED)



Vorschubantrieb

Innenliegender, stufenlos regelbarer, digitaler Vorschub in allen Achsen.

Vorschubbereich:

0 - 2.000 mm/min stufenlos regelbar

Eilgang:

5.000 mm/min

Details



Mitfahrende Spänewanne

Spänewanne mit Späneklappe, mitfahrend.

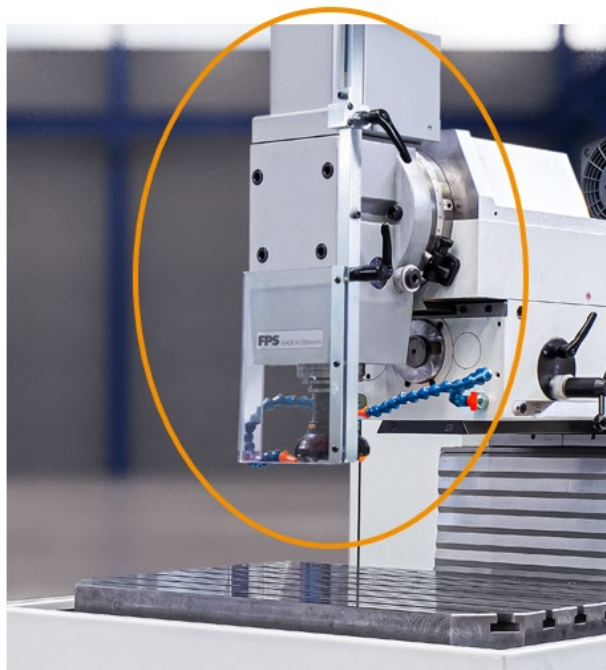


Schwenkbarer Umschlagtisch 2231 (Option)

Dreh-Schwenk-Kipptisch zur universellen Bearbeitung von Teilen.

- Von / zur Maschine **kippter, je 30°**
- Nach links & rechts **schwenkbar, je 45°**
- Aufspannfläche **375 x 660mm**
- T-Nuten: **8x 14mm / Richtnut 14H7**
- Belastung **max. 300kg**

Mitfahrende Spänewanne (Option)



Abgesicherter Fräserschutz (Option)

Elektronisch abgefragter Spritzschutz.
Der Spindelbetrieb ist nur in Arbeitsposition des Fräserschutzes möglich.

Details



Dreiseiten Spritzschutz (Option)

Dreiseiten Spritz- und Späneschutz zur Montage auf der mitfahrenden Spänewanne.

Jedes Element einzeln und unabhängig abklappbar.

Breite: 1470 mm

Tiefe: 1033 mm

Höhe: 494 mm



Details



Vollschutzkabine (Option)

Vollschutzkabine zur Vermeidung von Emissionen mit optimalem, bedienerfreundlichem 2 Seiten – Zugriff.
Allseitig verglast, Vorderseite mit Hartglas.



Ausziehbarer Spritzschutz (Option)

Zusätzlicher, seitlich ausziehbarer Spritzschutz im unteren Kabinenbereich, unter dem Arbeitstisch.
Schützt den Bediener vor Kühlmittel und Spänen im Beinbereich, speziell im Handbetrieb.

Details



Fußschalter für Werkzeugspannung (Option)

Zum komfortablen Spannen von Werkzeugen ohne zusätzliches Drücken eines Schalters am Bedienpult.



Minimalmengenschmierung (Option)

Am Spindelbock angebrachte Minimalmengenschmierung UFS20 für Kühlmittel (Ölnebelschmierung), mit abnehmbarer Düse.
Eine Druckluftzufuhr zur Maschine wird benötigt (4-8 bar bei 20 Nm³).



Blasluft am Spindelbock (Option) Inkl. pneumatischer Wartungseinheit

Externe Blasluft am Spindelbock mit abnehmbarer Düse.
Inkl. Gelenkschlauch und pneumatischer Wartungseinheit.
Eine Druckluftzufuhr zur Maschine wird benötigt (4-8 bar bei 20 Nm³).

Details



Pneumatische Wartungseinheit

Pneumatische Wartungseinheit zum Aufbereiten der externen Druckluft, für die Blasluft.



Gegenhalter mit Gegenlager (Option)

Gegenhalter mit Gegenlager für die Horizontalbearbeitung.



Späneförderer (Option) (nur in Verbindung mit Vollschutzkabine)

Für den erleichterten Abtransport von Spänen aus dem Arbeitsraum. Späneförderer für die Nass- und Trockenbearbeitung geeignet. Abwurfhöhe 800 mm.

Details

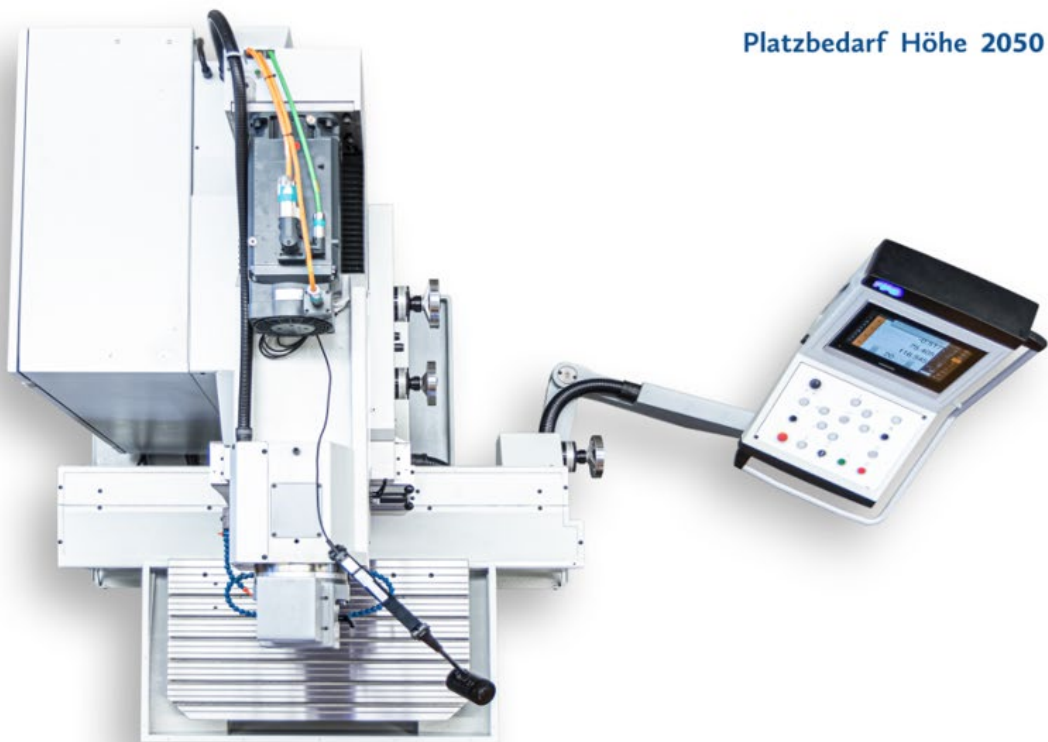


Kamera (Option)

Kamera zur Arbeitsraumüberwachung.
Die Kamera ist gegen Eindringen von Flüssigkeiten
und Staub geschützt. Videoausgabe über HDMI.



Platzbedarf Tiefe 2100



Platzbedarf Höhe 2050

Platzbedarf Breite 2600

*Angaben ohne Sicherheitsabstände